

Mémento touristique

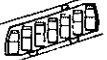
Funiculaire de Chaumont: 33 24 12
L'employé de service ou le répondeur automatique
vous renseigneront sur le temps qu'il fait.

Petit Hôtel du Château: 33 24 10
Fermeture hebdomadaire: le lundi dès 16h. et
le mardi.

Auberge du Vieux-Bois: 33 24 51
Fermeture hebdomadaire: le lundi.

Grand Hôtel Chaumont et golf: 35 21 75
Pas de fermeture hebdomadaire.

Bazar-épicerie Bernard: 33 37 40
Ouvert tous les jours, y compris le dimanche.

	LA COUDRE - CHAUMONT (Temps de parcours: 13 minutes)
DU LUNDI AU SAMEDI	
DÉPARTS DE LA COUDRE:	7.10 9.20 10.20 11.20 12.20 13.30 14.00 14.20 15.20 16.20 17.20 18.20 19.30 21.50b 23.25c
DÉPARTS DE CHAUMONT:	7.10 7.40d 9.00 10.00 11.00 12.00 13.00 13.30 14.00 15.00 16.00 17.00 18.00 19.10 21.35b 22.40c
DIMANCHES ET FÊTES GÉNÉRALES	
DÉPARTS DE LA COUDRE:	9.30 10.30 11.30 12.30 13.30 14.10 14.30 15.30 16.30 17.30 18.30 19.30 21.50b
DÉPARTS DE CHAUMONT:	9.10 10.10 11.10 12.10 13.10 13.30 14.10 15.10 16.10 17.10 18.10 19.10 21.35b
INFORMATIONS GÉNÉRALES	
b = Ne circule que si elle a été demandée avant 19 h. 30 au personnel du funiculaire	
c = Ne circule que les vendredi et samedi à condition qu'elle ait été demandée avant 19 h. 30 au personnel du funiculaire.	
d = Pendant les périodes scolaires.	
En cas de nécessité (travaux, conditions atmosphériques), le service est assuré par bus selon un horaire modifié.	

Fête nationale

Mardi 1^{er} août, le discours officiel sera prononcé
par Monsieur Fredy Zwahlen, député.

Comme l'an passé, le FC Cantonal-Chaumont tiendra
une cantine à proximité du lieu de la manifestation.



JOURNAL DE LA SOCIÉTÉ D'INTÉRÊT PUBLIC
DE CHAUMONT

Juillet 1989 No 43

ccp 20-2744-6

Dimanche 16 juillet 1989

Départ 8 h 30

15^e course pédestre internationale 32 km

CHAUMONT-CHASSERAL- CHAUMONT « CIME ROUGE »

Coupe internationale de la montagne «CIME»
Hors-Cime: course pour touristes et populaires
12 km à allure libre Les Hauts de Chaumont
Course pour enfants, dès 13 h 30

Restaurant-Halle des fêtes

Samedi 15 juillet dès 20 h 30:

grand bal avec l'orchestre
FRANCIS BELLINI

A l'école de Chaumont,
des reporters en herbe:

LE FUNICULAIRE DE CHAUMONT

La construction de la station inférieure du funiculaire de Chaumont a été commencée vers 1910.

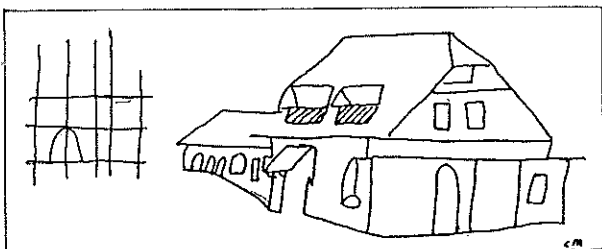
On voit, au loin la Vy-d'Etraz, qui n'était encore qu'un chemin viticole.

Le funiculaire, lui, a été construit à partir de 1904 par une société privée. Le dessin vous montre la station du bas terminée et à côté le restaurant encore en construction. Tout autour, il n'y avait que de la vigne et aucune autre maison.

CORALIE (5ème)



Pension de repos et
de convalescence
2067 Chaumont
Tél. 038 / 33 27 27

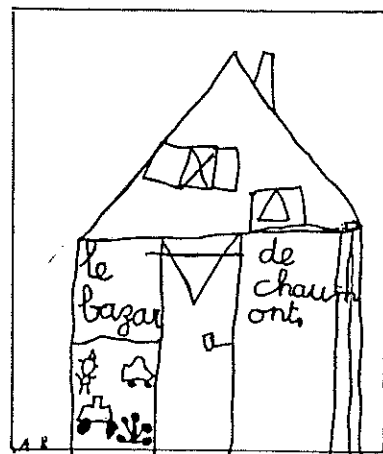


Le magasin de Chaumont

Mme Bernard vit depuis 67 ans à Chaumont, où elle tient le bazar, avec son mari. M. Bernard va chercher le pain, le jambon et bien d'autres choses.

Autrefois, leur maison était moins décorée et l'on pouvait voir le lac, car les arbres n'étaient pas aussi grands que maintenant. Depuis le mois de juin de l'année passée, Mme Bernard ne l'a pas quittée, sauf parfois pour appeler ses chats sur le balcon. Il faut croire qu'elle se plaît beaucoup chez elle, et qu'elle a, aussi, bien du travail.

AURELIE (2ème)



Dimanche 27 août 1989

Match de football

des anciens du FC Cantonal

Offres d'emploi

- un rédacteur
pour la publication trimestrielle du journal de la SIP.
- un responsable du balisage
des pistes de ski de fond, qui dirigerait une équipe de marcheurs!
- un responsable du traçage
des pistes de ski de fond, qui dirigerait une petite équipe de chauffeurs de moto-luge.
- un ou des représentants
auprès des sociétés faitières de ski de fond, de tourisme pédestre, etc.
- un trésorier
- un responsable de l'édition
des futurs prospectus touristiques de la région de Chaumont.
- un secrétaire
pour les procès-verbaux des comités et de l'assemblée générale de la SIP.

Pour manifester votre bonne volonté et sauvegarder le travail accompli depuis plus de 3/4 de siècle, pour participer aux décisions concernant l'avenir et le développement de Chaumont, venez rejoindre le petit comité actuel et partager les nombreuses tâches qui lui incombent.

Entrée en fonction: dès que possible, mais au plus tard lors de la prochaine assemblée d'automne.

Les personnes intéressées sont priées de prendre contact à: SIP, case postale, 2067 Chaumont ou auprès de MM. : Yves Neuhaus, tél. 53 33 36
Frédéric Perriard, 33 24 38
Roger Junod, 33 54 25